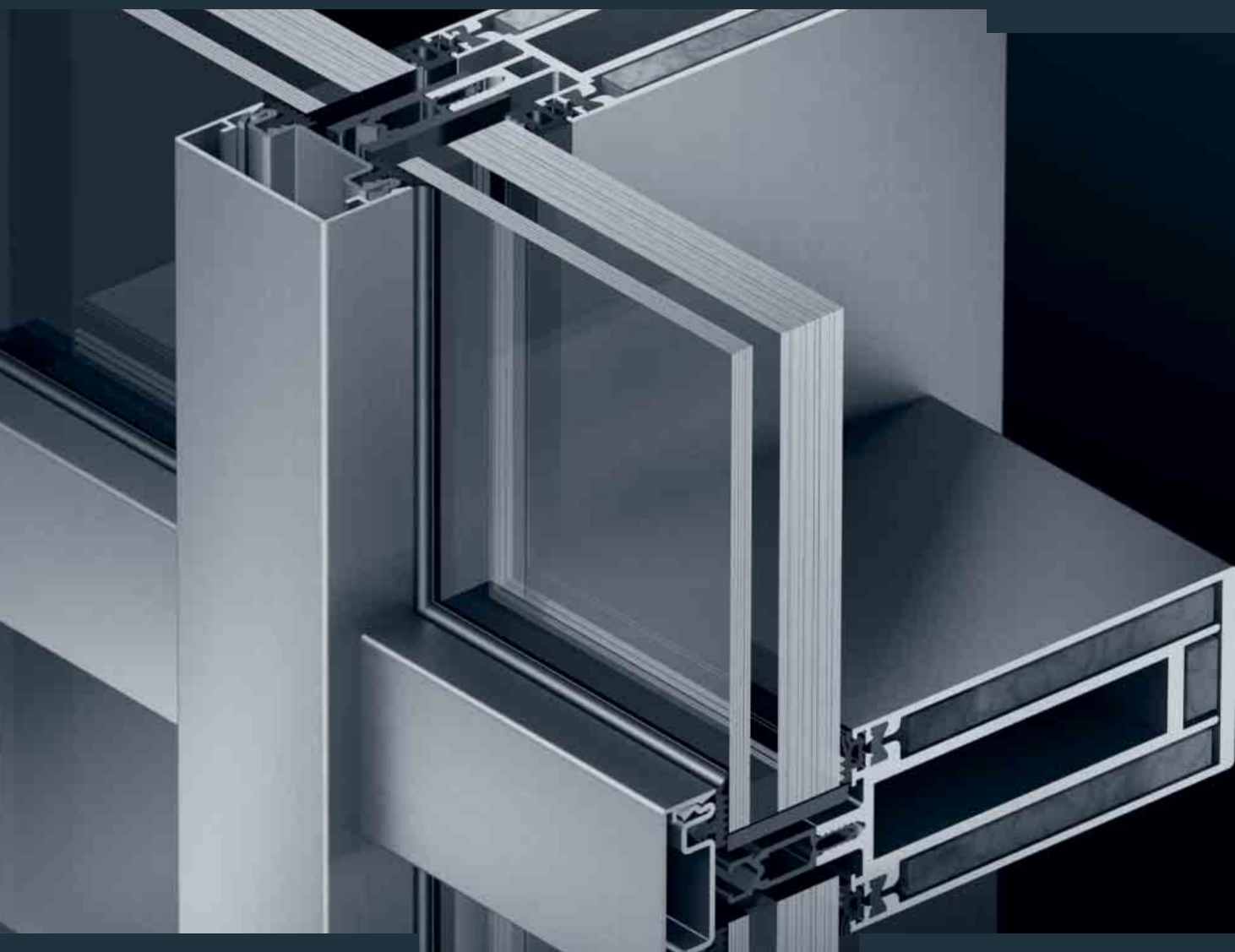


Schüco FW 50+ BF / FW 60+ BF

Brandschutzfassaden

Fire-resistant façades



SCHÜCO

Schüco FW 50+ BF / FW 60+ BF Brandschutzfassaden Schüco FW 50+ BF / FW 60+ BF fire-resistant façades

Die multifunktionalen Brandschutzfassaden FW 50+ BF und FW 60+ BF sind universell einsetzbar für Vertikalfassaden und Lichtdächer der Feuerwiderstandsklassen F30 und G30. Dank identischer Innen- und Außenansichten sind sie optisch nahtlos kombinierbar mit den Schüco Fassadensystemen FW 50+ und FW 60+.

The FW 50+ BF and FW 60+ BF multi-purpose fire-resistant façades are compatible with all vertical façades and skylights for resistance classes F30 and G30. Identical internal and external face widths allow these façades to be combined seamlessly with the standard Schüco FW 50+ and FW 60+ façade systems.

Reinhardtstraßenhöfe, Berlin, Deutschland
Reinhardtstraßenhöfe, Berlin, Germany



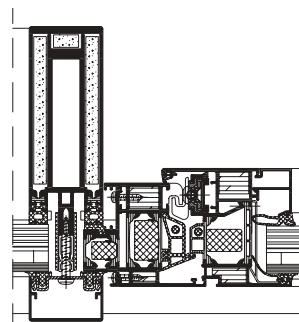
Kombinationsmöglichkeiten Fassade – Tür/Fenster Combination options Façade – Door/Window

Einbau von BS-Fenstern/-Türen
Zusätzliche Nutzungsoptionen bietet der Einbau von Brandschutzfenstern und -türen aus den Systemen Schüco AWS 70 FR 30 oder Schüco Firestop II in die F30-Brandschutzfassade.

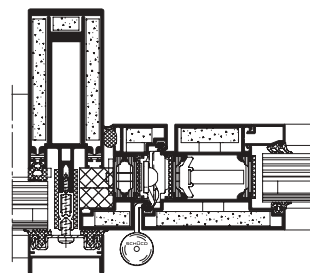
Installation of fire-resistant windows/fire doors

The installation of fire-resistant windows and fire doors from the Schüco AWS 70 FR 30 or Schüco Firestop II systems in the F30 fire-resistant façade provides additional options for use.

FW 50+ BF mit
Brandschutzfenster
Schüco AWS 70 FR 30
Horizontalschnitt,
Maßstab 1:5
FW 50+ BF with
Schüco AWS 70 FR 30
fire-resistant window
Horizontal section detail,
Scale 1:5



FW 50+ BF mit
Schüco Firestop II
Horizontalschnitt,
Maßstab 1:5
FW 50+ BF with
Schüco Firestop II
Horizontal section detail,
Scale 1:5



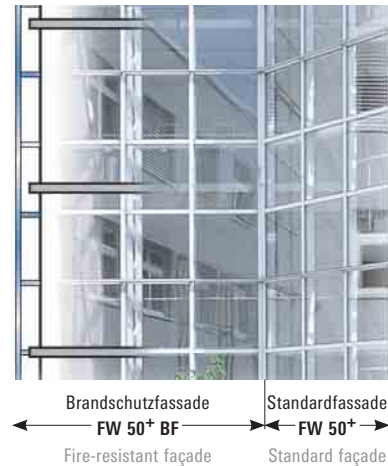
Fassaden und Lichtdächer variabel gestalten Versatile designs for façades and skylights

Vorhangfassaden bis 5.000 mm Geschosshöhe

Mit den Schüco Brandschutzfassaden FW 50+ BF und FW 60+ BF lassen sich Geschosshöhen bis zu 5.000 mm problemlos überbrücken. In Verbindung mit Firestop II T30-1-/T30-2-Türen können in F30 bis zu 4.500 mm ausgeführt werden. Weiterhin ermöglicht die Schüco Systemkompatibilität unsichtbare Übergänge zwischen Brandschutz- und Standardfassade.

Curtain walling up to storey heights of 5000 mm

Storey heights up to 5000 mm can be bridged easily using the Schüco FW 50+ BF and FW 60+ BF fire-resistant façades. T30-1/T30-2 doors can be designed in F30 up to 4500 mm in conjunction with Firestop II. The Schüco system compatibility also allows "invisible" intersections between fire-resistant and standard façades.

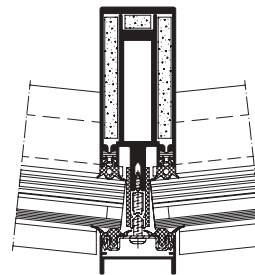


Schmale Profilansichten bei Segmentbauweisen

Die Aluminium Brandschutzfassaden ermöglichen Eckausbildungen von 0° bis 15° mit nur einem Pfosten. Eckausbildungen von 90° bis 180° werden mit 2 Pfosten realisiert. Es sind großzügige Dimensionen zugelassen: bei F30-Verglasungen bis zu 1.400 x 2.600 mm im Hoch- und Querformat sowie bei G30-Verglasungen bis 1.200 x 2.300 mm.

Narrow sight lines on faceted constructions

The aluminium fire-resistant façades allow corner angles from 0° to 15° with only one mullion. Corners from 90° to 180° require two mullions. Generous dimensions are permitted: up to 1400 x 2600 mm with F30 glazing in portrait or landscape orientation, and up to 1200 x 2300 mm with G30 glazing.



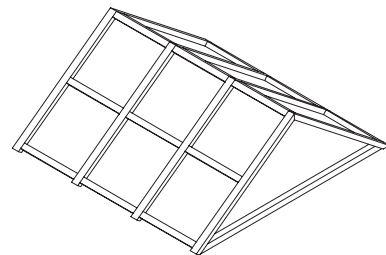
Schnitt segmentierter Pfosten, Maßstab 1:5
Section details of segmented mullion, Scale 1:5

Satteldach oder Pulldach

Ausgeführt als Sattel- oder Pulldach, können mit den Brandschutzsystemen FW 50+ BF und FW 60+ BF auch anspruchsvolle Lichtdachkonstruktionen elegant umgesetzt werden. Realisierbare Glasmaße: bis 1.050 x 2.000 mm im Hochformat bzw. 1.200 x 1.050 mm im Querformat.

Gable roof or mono-pitch roof

With a gable roof or mono-pitch roof design, sophisticated skylight constructions can also be created using the FW 50+ BF and FW 60+ BF fire-resistant systems. Possible glass dimensions: up to 1050 x 2000 mm in portrait or 1200 x 1050 mm in landscape orientation.



Satteldach
Gable roof

Schüco – die Adresse für Fenster und Solar

Als Innovationsführer für systemgestütztes Bauen liefert Schüco Komponenten für die gesamte Gebäudehülle inklusive spezieller Softwarelösungen hinsichtlich Planung, Konstruktion, Kalkulation und Fertigung.

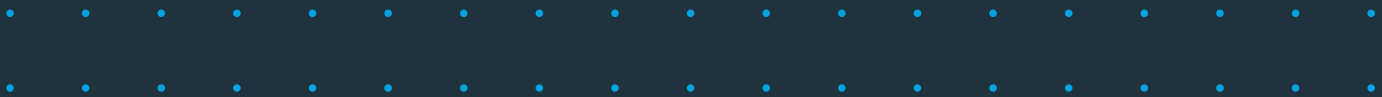
- **Aluminium-Systeme** Praxisgerechte Profile für Fassaden, Lichtdächer, Fenster, Türen, Wintergärten, Sonnenschutz, Balkone, Geländer, Schutz- und Sicherheitskonstruktionen
- **Stahl-Systeme** Individuelle Profillösungen für Fassaden, Tor- und Türtechnik
- **Kunststoff-Systeme** Breitgefächertes Produktprogramm und große Gestaltungsvielfalt aus hochwertiger Kunststoff-Systemtechnik
- **Solar-Systeme** Perfekt aufeinander abgestimmte Photovoltaik- und Solarthermie-Elemente garantieren ein einheitliches Montagesystem
- **Schüco Design** Ausgefeilte Systemtechnik für Maschinenbau, Industrietechnik und Möbelindustrie

Schüco – Your Partner for Windows and Solar Products

As leading innovator in system-based construction, Schüco supplies components for the whole building envelope, including specialised software solutions for design, construction, calculation and fabrication.

- Aluminium systems** Comprehensive range of profiles for façades, skylights, windows, doors, conservatories, solar shading, balconies, balustrades, protection and security constructions
- Steel systems** Individual profile solutions for façades, industrial doors and door engineering
- PVC-U systems** A broad spectrum of products and a wide variety of design options from high quality PVC-U system engineering
- Solar products** Photovoltaic and solar heating units perfectly tailored to one another guarantee a uniform installation system
- Schüco Design** Advanced system technology for mechanical engineering, industrial technology and the furniture industry

Schüco International KG
www.schueco.com



SCHÜCO



VODAFONE McLAREN MERCEDES
CORPORATE PARTNER

Alle Schüco Entwicklungen aus Aluminium, Stahl, Kunststoff sowie die Solar-Systeme zeichnen sich durch hohe konstruktive Sicherheit und souveräne Spitzenqualität aus. Perfektion, Teamwork und unternehmerische Dynamik bestimmen das Ergebnis. Die Corporate Partnership mit Team McLaren Mercedes ist Symbol und Verpflichtung für die führende Position von Schüco International.

All aluminium, steel, PVC-U and solar products developed by Schüco are characterised by their high level of structural reliability and superior quality. The pursuit of perfection, teamwork and a dynamic organisation ensure success. The corporate partnership with Team McLaren Mercedes is a commitment that symbolises the leading position of Schüco International.